

## > varmeco // il caldo per l'acqua

### > Descrizione del Prodotto

#### **VARIO fresh-comfort (Tipo 20-76, 20-88, 30-76 e 30-88)**

Stazione domestica con tecnologia per l'acqua dolce della 5a generazione

- > comodo
  - > igienico
  - > risparmio energetico
- per un alto standard di abitazioni.



## > VARIO fresh-comfort // Descrizione

### Ambito di applicazione:

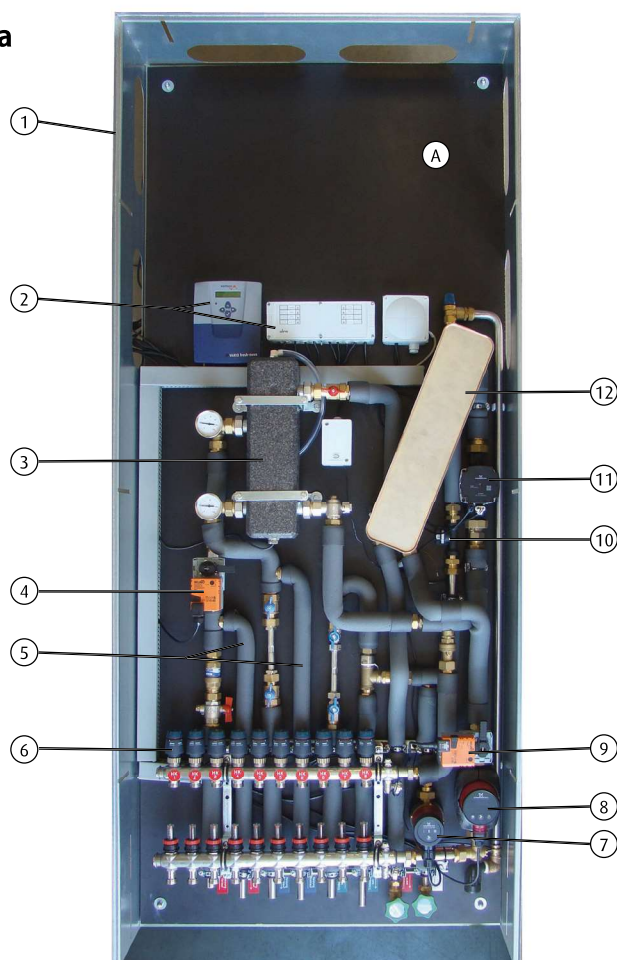
Le stazioni domestiche **VARIO fresh-comfort** con regolatore elettronico VarCon211 forniscono singoli appartamenti con riscaldamento e acqua calda e fredda. Il riscaldamento dell'acqua potabile è decentralizzato tramite uno scambiatore di calore in base al principio del flusso (scaldacqua dolce). Il circuito di riscaldamento con regolazione della temperatura di mandata controllata dalla temperatura o dalla camera e pompa integrata ad alta efficienza alimenta le superfici di riscaldamento dell'ambiente attraverso il distributore del circuito di riscaldamento. Il riscaldamento richiesto è fornito da una fonte di calore centrale.

Le funzioni MSR includono:

- **produzione di acqua calda,**
- **circuito di riscaldamento e**
- **Richiesta di calore per il collegamento bus.**

Le stazioni domestiche **VARIO fresh-comfort** sono predestinate per il decentramento del riscaldamento dell'acqua calda sanitaria in case plurifamiliari a standard elevati in nuove costruzioni e ristrutturazioni dal punto di vista dell'igiene e del risparmio energetico.

### Struttura



A. Spazio di montaggio per la distribuzione elettrica in loco

Il dispositivo è composto da:

1. Telaio di montaggio
2. Controller e distribuzione elettrica per attuatori
3. Interruttore idraulico
4. Ricarica della valvola del motore
5. Circuito di riscaldamento ad alta temperatura VL-RL (opzionale)
6. Distributore di circuito di riscaldamento con servomotori 230 V, normalmente chiuso, precablato
7. Set di circolazione (opzionale)
8. Circuito di riscaldamento ad alta efficienza
9. Mescolatore
10. Sensore di flusso
11. Pompa ad alta efficienza
12. Scambiatore di calore

Tubazione di mandata

HT-Mandata circuito di riscaldamento

Riflusso dell'acqua riscaldata

Circolazione dell'acqua calda (opzionale)

Uscita acqua calda

Ingresso acqua fredda

Uscita acqua fredda

HT-Ritorno del circuito di riscaldamento

## > VARIO fresh-comfort // vantaggi e funzioni

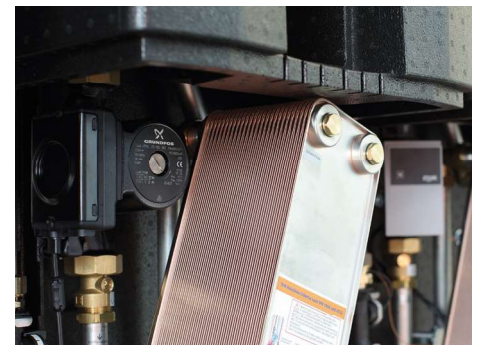
### Vantaggi

- Altamente integrato in termini di design d'interni: fascio di connessioni elettriche e di riscaldamento
- installazione facile e veloce – stazione completamente assemblata nel telaio dell'installazione del telaio della porta
- Facile integrazione del sistema grazie al deviatore idraulico integrato e alla valvola di bilanciamento
- bassi costi di installazione, poiché sono richieste solo tre linee di alimentazione
- riscaldamento sanitario attraverso acqua calda sanitaria
- Scambiatore di calore con protezione strutturale calcificante
- non è richiesta alcuna fornitura di acqua potabile
- controllo elettronico del riscaldamento ACS, temperatura regolabile
- elevata capacità di carico fino a 32 l / min con altezza ridotta
- temperature di ritorno "fredde" dovute al carico controllato dell'interruttore
- controllo della temperatura di mandata controllata dal clima o dal locale del circuito di riscaldamento
- tramite collegamento bus Passando alla temperatura esterna, è necessario solo 1 sensore
- Con collegamento bus Possibilità di controllare la pompa di riscaldamento (PWM) del montante
- Tubazioni e scambiatori di calore in acciaio inossidabile di alta qualità e isolati
- Il contatore dell'acqua fredda e il contatore di calore possono essere integrati nella stazione per un calcolo accurato e semplice dei costi dell'acqua e dell'energia per ciascun appartamento

### Funzioni

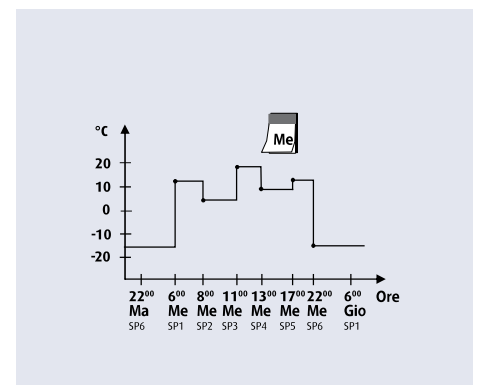
#### Produzione di acqua calda

Il VARIO fresh-comfort riscalda l'acqua potabile utilizzando il metodo del flusso. Se viene aperto un rubinetto dell'acqua calda, il controller integrato lo registra tramite il sensore di flusso volumetrico e avvia la pompa dosatrice in modo correttamente dosato con l'ausilio del controllo di potenza. Questo pompa l'acqua dal separatore idraulico attraverso lo scambiatore di calore a piastre in acciaio inossidabile nella quantità che soddisfa esattamente i requisiti di riscaldamento per il riscaldamento dell'acqua. La temperatura dell'acqua calda può essere definita come 6 punti di commutazione per giorno della settimana adattati alle vostre esigenze. Nella rete neurale del controller vengono continuamente memorizzate ed elaborate informazioni importanti per il riscaldamento dell'acqua dolce. Di conseguenza, diventa "adattivo" e adatta il suo comportamento alle rispettive condizioni operative.



#### Circuito di riscaldamento

Il controllo integrato del miscelatore modifica la temperatura di mandata del circuito di riscaldamento in base alla temperatura esterna o ambientale. A basse temperature, la temperatura di mandata viene aumentata automaticamente. Ad esempio, il programma settimanale con 6 punti di commutazione per giorno della settimana può essere Imposta la modalità di abbassamento. Il programma party serve per il cambio non programmato a breve termine, in genere alzando la temperatura del flusso.



> **VARIO fresh-comfort // Dati tecnici**

Dati tecnici	VARIO fresh-comfort			
	20-76	20-88	30-76	30-88
portata volumetrica *) [l/min]	2,0 - 22		2,0 - 32	
campo di temperatura ACS regolabile [° C]	30...60			
temperatura operativa massima [° C] (parte di riscaldamento)	95,0			
pressione operativa massima [bar]	10,0 (acqua potabile)			
pressione operativa massima [bar]	6,0 (caldaia)			
circuito di riscaldamento	4 a 6 volte	7 a 10 volte	4 a 6 volte	7 a 10 volte
servomotori	230 V, normalmente chiuso			
dimensioni				
larghezza [mm]	760	885	760	885
altezza [mm]	2.130, opzionale 2.005			
profondità [mm]	240			
sensori di temperatura	Pt 1000			
max.P_el pompa dell'acqua dolce[W]	60			
max.P_el circuito di riscaldamento[W]	25			
*) da TWW = 45 ° C e Mandata riscaldamento 55 ° C				

Modifiche tecniche riservate

Il Vostro consulente:

**FARKO SAS**  
S. Pietro, Pontives 26/H  
I-39040 Laion (BZ)

Telefono +39 - 0471/79799  
Telefax +39 -0471/789182  
Email [info@farko.com](mailto:info@farko.com)  
Internet [www.farko.com](http://www.farko.com)

**varmeco**  
GmbH & Co. KG  
Strada Johann-Georg-  
Weinhart 1  
87600 Kaufbeuren

Telefono 08341 9022-0  
Telefax 08341 9022-33

Email [info@varmeco.de](mailto:info@varmeco.de)  
Internet [www.varmeco.de](http://www.varmeco.de)