



Energy saving and environmental protection as standard

Das neue Gasbrennwertgerät Wolf FGB

Made in Germany,
entwickelt für Sie



Entwickelt für Sie

Das Wolf FGB

Die FGB-Produktreihe ist in zwei Leistungsstärken (28 und 35 kW) sowie als Umlaufheiz- und Kombigerät erhältlich. Das FGB bietet alle Funktionen eines modernen Gasbrennwertgeräts und kann mit Erdgas oder Flüssiggas betrieben werden. Made in Germany.

Die Design:

Dank des schicken Gehäuses und der kompakten Abmessungen sind zahlreiche Montagevarianten möglich. Die inneren Bauteile bestehen aus sehr robusten und langlebigen Materialien, etwa Rohren aus Kupfer, einem Wärmetauscher aus Aluminiumguss, einem Hydraulikblock aus glasfaserverstärktem Polyamid und einem Warmwasser-Wärmetauscher aus Edelstahl in den Kombigeräten. Das geradlinige Design des Monoblock-Wärmetauschers verfügt über große und einfach konstruierte Wasserkanäle. Und dank der hocheffizienten Pumpe, dem Ventilator und der hohen Wärmeleitfähigkeit des Wärmetauschers erfüllt das FGB alle Anforderungen der Klasse A der Ökodesign-Richtlinie. Weitere Komponenten wie Sicherheitsventil, Kondensatsiphon, Ausdehnungsgefäß, Luftdurchlass und Abgas-Rückflussverhinderer (für Systeme auf mehreren Etagen) sind bereits integriert. Die Installation und Wartung können aufgrund der Befestigungsart und der Anschlussgestaltung in kurzer Zeit von nur einer Person durchgeführt werden.

Die Eigenschaften:

Die Bauform der Brennkammer ist für eine schadstoffarme Verbrennung und effizienten Modulationsbereich (bis zu 1:6) bei sehr niedrigen Gasdruckbereichen optimiert. Die eingebaute Steuerung unterstützt den witterungsabhängigen Betrieb (Sensor als Zubehör), ist kompatibel mit allen Wolf Regelungen, ermöglicht die Solarintegration und die Internetanbindung über einen Browser oder eine iOS-/Android-App (iSME7e als Zubehör). Durch die Online-Steuerung und -Überwachung haben Benutzer und Installateure für besseren Service, höhere Einsparungen und höchsten Komfort von überall aus Zugriff auf das Gerät. Das große Display zeigt alle wichtigen Daten auf einer sehr übersichtlichen und benutzerfreundlichen Schnittstelle. Die hohe Warmwasser-Fördermenge mit einem Zapfvermögen von 2 l/min bis 16 l/min, die Schnellstartfunktion und die sehr rapide Temperaturanpassung sorgen dafür, dass das Warmwasser stets eine angenehme Temperatur aufweist. Der neue Spreizregler der Pumpe senkt die Rücklauftemperatur für eine höhere Kondensation, einen höheren Wirkungsgrad und einen saubereren Wärmetauscher ab.

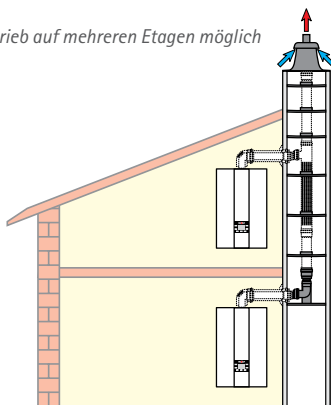
Vorteile für den Installateur:

- robuste und langlebige Materialien
- einfache Installation und Wartung
- unkompliziertes Reglerdesign
- entspricht Ökodesign-Richtlinie – Klasse A
- Fernsteuerung (mit iSM7e-Zubehör)
- umfangreiche Standardausstattung
- einfache Solarintegration für Warmwasser heizen
- kompatibel mit Wolf Control System
- praktischer Modulationsbereich von bis zu 1:6

Vorteile für den Benutzer:

- gutes Preis/Leistungsverhältnis – hoher Wirkungsgrad
- geringe Betriebskosten
- Bedienung über Smartphone (mit iSM7e-Zubehör)
- schickes Design
- gleichmäßige Warmwassertemperaturen
- kompakte Abmessungen
- einfaches Bedienteil

Betrieb auf mehreren Etagen möglich



Externes Schnittstellenmodul
iSM7e mit LAN- und WLAN-
Schnittstelle über eBUS



Kombinierte
Zünd- und
Überwachungs-
elektrode

Schauglas zur
Kontrolle der
Brennkammer

Integrales Entlüftungsventil

Integrales 8 l
Ausdehnungsgefäß

Hochwertiger Wärmetauscher
aus widerstandsfähiger
Aluminium-Silizium-Legierung

Ventilator mit
hocheffizientem Motor

Gas-Kombi-Ventil
Erd- oder Flüssiggas

Ansaugrohr mit
integriertem
Schalldämpfer

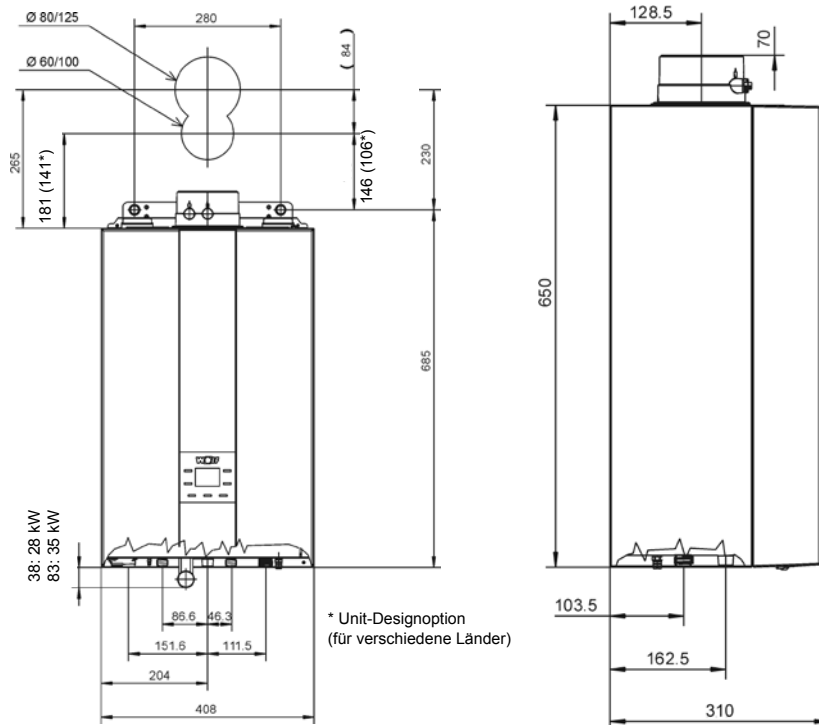
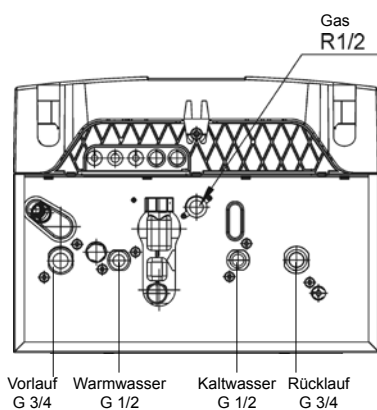
Druck
sensor

Integriertes
3-bar-
Sicherheitsventil

Siphon mit Reini-
gungsöffnung

Hocheffiziente
Heizkreispumpe





Technische Daten

TYP	UMLAUFWASSERHEIZER		KOMBIGERÄT		
	FGB-28	FGB-35	FGB-K-28	FGB-K-35	
Abmessungen (ohne Abgasblende) (Breite x Tiefe x Höhe in mm)	mm	408 x 310 x 650	408 x 310 x 650	408 x 310 x 650	408 x 310 x 650
Nennwärmeleistung 80/60 °C in kW	kW	24,4/27,3 ¹	31,1/34,0 ¹	24,4/27,3 ¹	31,1/34,0 ¹
Nennwärmeleistung 50/30 °C in kW	kW	27,3	34,9	27,3	34,9
Nennwärmebelastung	kW	25/28 ¹	32/35 ¹	25/28 ¹	32/35 ¹
Niedrigste Wärmeleistung (modulierend) bei 80/60 °C	kW	4,8	6,7	4,8	6,7
Niedrigste Wärmeleistung (modulierend) bei 50/30 °C	kW	5,3	7,5	5,3	7,5
Niedrigste Wärmebelastung (modulierend)	kW	4,9	6,9	4,9	6,9
Wirkungsgrad					
Nutzbarer Wirkungsgrad bei Wärme-Nennleistung und im Hochtemperaturbereich Hi/Hs	%	97,7/87,9	97,1/87,4	97,7/87,9	97,1/87,4
Nutzbarer Wirkungsgrad bei Wärme-Nennleistung und im Niedrigtemperaturbereich Hi/Hs	%	109,0/98,1	109,0/98,1	109,0/98,1	109,0/98,1
Jahresarbeitszahl η _s	%	93	93	93	93
NO _x -Klassifizierung		5	5	5	5
Ausdehnungsgefäß	l	8	8	8	8
Max. Gesamtüberdruck Heizkreis	bar	3	3	3	3
Gesamtgewicht	kg	30	35	30	35
Stromversorgung		230V 50 Hz	230V 50 Hz	230V 50 Hz	230V 50 Hz
Spezifischer Wasserdurchfluss „D“ bei ΔT = 30 K	l/min	-	-	12,9	16
Luftanschluss	mm	100	100	100	100
Abgasanschluss	mm	60	60	60	60

¹ Heizbetrieb/Warmwasserbetrieb

Ihr Fachpartner vor Ort

Wolf GmbH
 Industriestr. 1
 D-84048 Mainburg
 Tel. +49 (0) 8751/74-0
 Fax +49 (0) 8751/74-1600
 www.wolf-heiztechnik.de
 info@wolf-heiztechnik.de

WOLF

Energy saving and environmental protection as standard